

Comité d'organisation/scientifique

Les journées sont organisées par :

- les membres de la section Sud-Est de la SF2M : M'hamed BOUTAOUS (INSA-Lyon), Séverine A.E. BOYER (CEMEF, Mines Paris PSL), Florence DORE (CETIM, Saint Etienne), Guillaume KERMOUCHE (LGF, École des Mines de Saint-Étienne), Dominique MANGELINCK (IMN2P, Marseille), Charbel MOUSSA (CEMEF, Mines Paris PSL), Monica PUCCI (IMT, Alès), Michelle SALVIA (LTDS, Ecole Centrale de Lyon)
- et le laboratoire LTDS (Lyon).

Programme

05 octobre 2023

De 9h00 à 9h30	Accueil des Participants
De 9h30 à 13h00	Session Essais thermiques
De 13h00 à 14h00	Buffet Mise en place des posters
De 14h00 à 17h30	Session Essais Physico-chimiques
A partir de 19h00	Banquet

06 octobre 2023

De 9h00 à 9h15	Introduction aux visites et à la session posters
De 9h15 à 12h30	Visite laboratoires et session Posters
De 12h30 à 13h30	Buffet
De 13h30 à 17h00	Session Essais Mécaniques
De 17h00 à 17h30	Conclusion & remise du prix poster

Objectifs

La section Sud-Est de la SF2M organise deux journées thématiques consacrées aux **techniques d'analyses thermique, physico-chimique et mécanique des matériaux** et à leurs **avancées récentes**, permettant l'analyse des comportements à des échelles très variées et dans des conditions parfois extrêmes. Un large éventail de matériaux sera concerné : métaux, céramiques, polymères et composites.

Des concepts généraux et des exemples spécifiques seront présentés par des intervenants invités spécialistes du domaine, provenant à la fois du monde industriel et du monde académique.

La mise en pratique de ces méthodes expérimentales sera illustrée pour :

- d'une part, faire le lien entre le comportement des matériaux aux différentes échelles et les propriétés finales des produits ;*
- d'autre part, obtenir les lois de comportement nécessaires à l'établissement de modèles théoriques pour la simulation numérique, outil indispensable de nos jours à l'optimisation des performances.*

Durant ces deux journées, les intervenants viendront partager leur expérience. Des échanges entre les universitaires et les industriels (chercheurs, ingénieurs, techniciens, doctorants et étudiants en Master) seront favorisés.

Une session posters sera organisée pour offrir aux étudiants l'opportunité de présenter leurs travaux, qu'ils soient au stade des premiers résultats ou avancés. **Un prix sera remis au meilleur poster** à l'issue de la seconde journée.



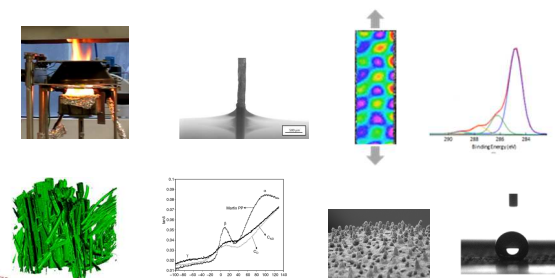
Journées thématiques

Revisiter les essais sur les matériaux

<https://sf2m.fr/sections-regionales/section-sud-est/>

Ecole Centrale de LYON

05-06 octobre 2023



Frais de participation

Les frais de participation sont de **300 €** pour les **membres de la SF2M** et de **350 €** pour les **non membres**. Un tarif particulier de **150 €** est réservé aux **étudiants**. Ces frais comprennent l'accès aux conférences, les pauses café et les déjeuners. Pour le banquet du *5 octobre*, un supplément de **25 €** est demandé.